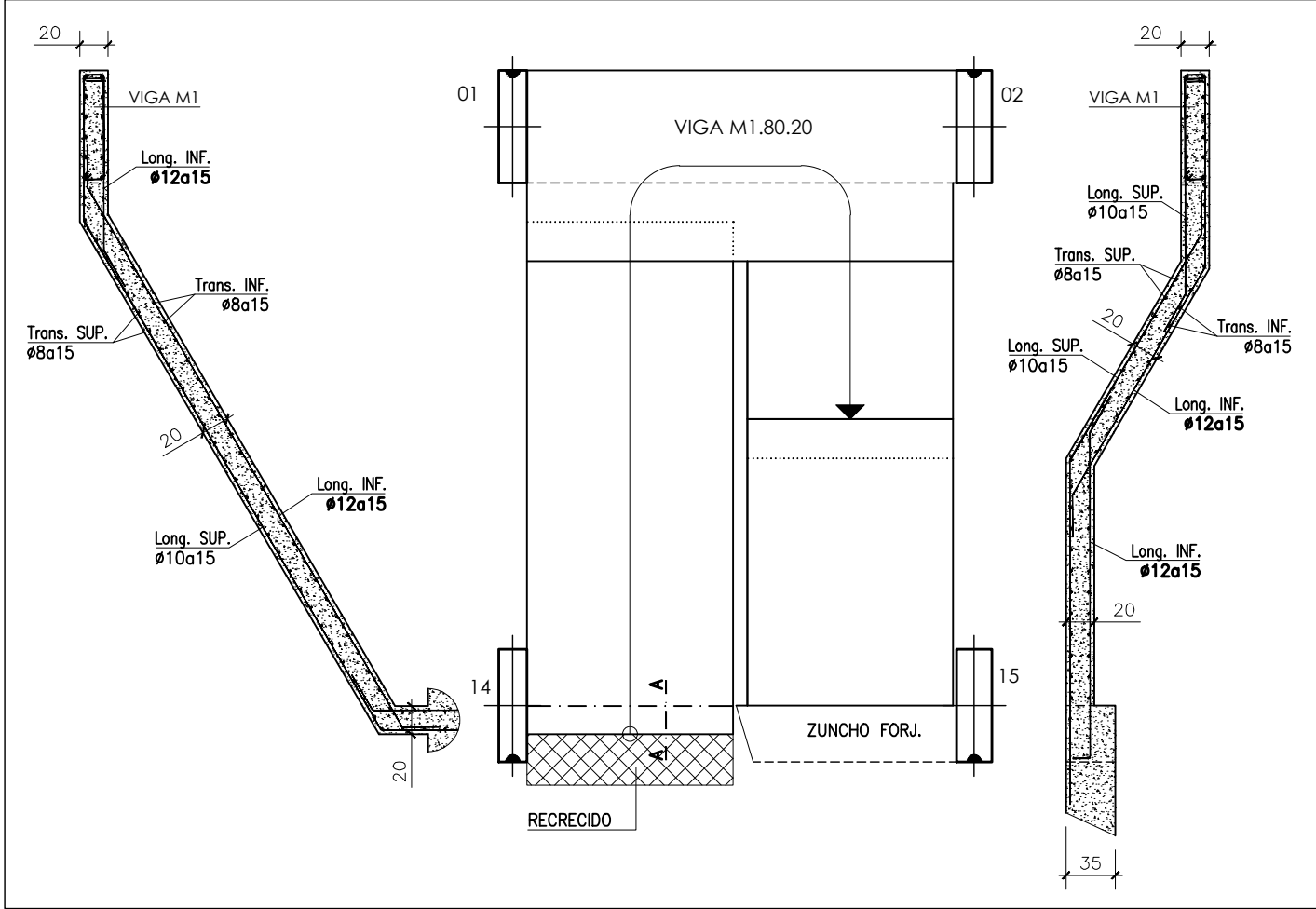
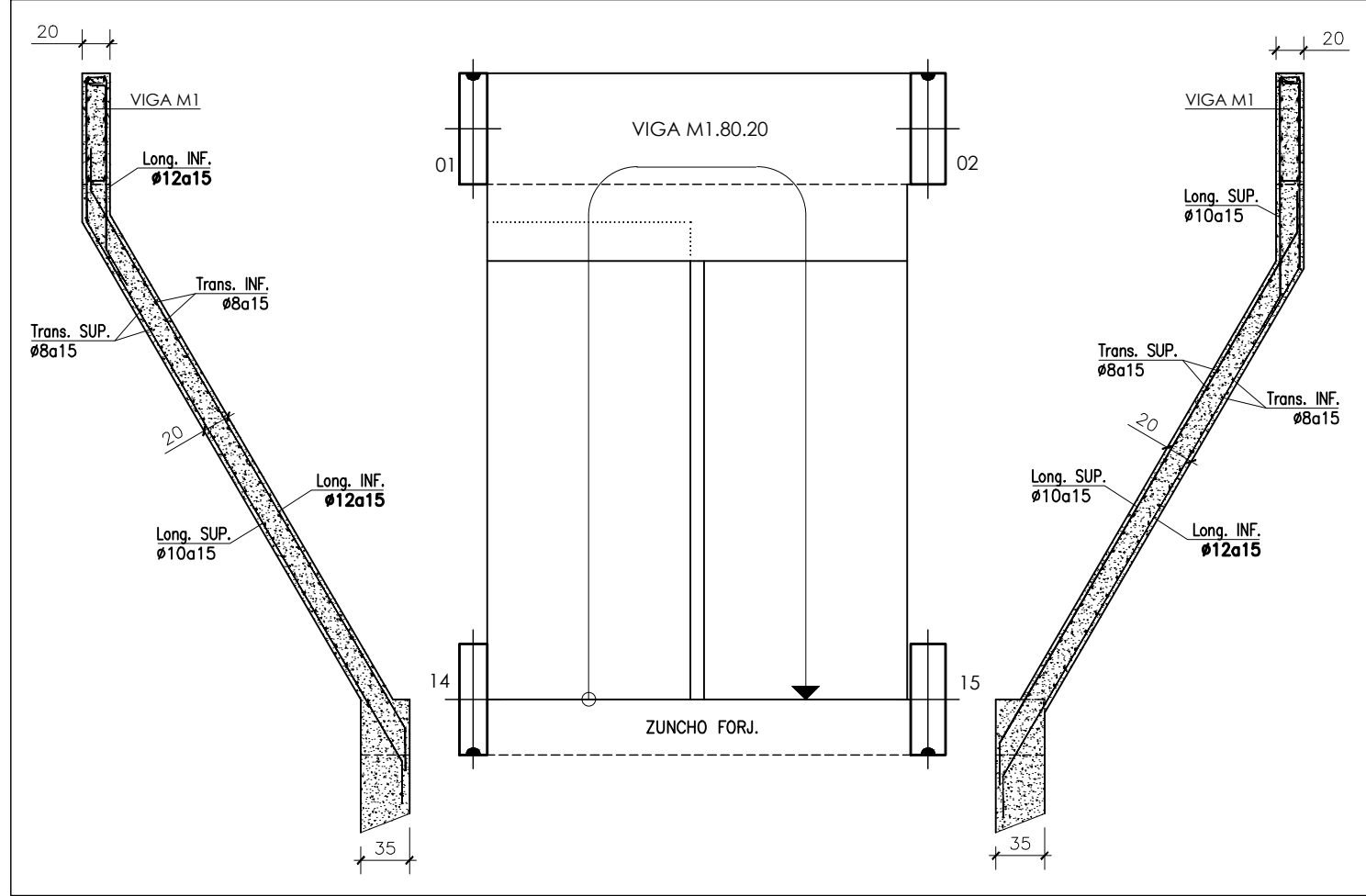


ESCALERA 1: DE SOTANO A P. BAJA



ESCALA: 1/50

ESCALERA 1: DE P. BAJA A P. PRIMERA



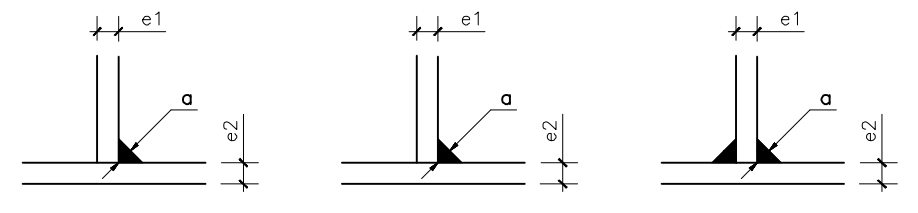
ESCALA: 1/50

RECUBRIMIENTOS NOMINALES:			
TECHO DE GARAJE: (REI 120)	SUPERIOR	INFERIOR	LATERAL
LOSAS Y VIGAS PLANAS	30 mm	30 mm	30 mm
VIGAS DESCOLGADAS (ANCHO ≥ 200mm)	30 mm	45 mm	45 mm
RESTO DE PLANTAS: (REI 90)			
LOSAS Y VIGAS PLANAS	30 mm	30 mm	30 mm
VIGAS DESCOLGADAS (ANCHO ≥ 200mm)	30 mm	30 mm	30 mm
HORMIGÓN VISTO EXPUESTO	≥35 mm	≥35 mm	≥35 mm

CUADRO DE CARACTERÍSTICAS SEGUN CTE-SE ACERO			
ACERO	TIPO	RESISTENCIA (MPa)	
		ELÁSTICA	ÚLTIMA
IGUAL TODA LA OBRA	S 275 JR	f _y	f _t
		275	410

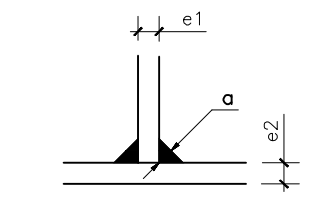
ESPAZOR DE GARGANTA DE SOLDADURA EN ANGULO

PERFILES TUBULARES
a=1,0xe1 0,3xe2 3mm.



SOLDADURAS EN TODOS LOS PERÍMETROS DE CONTACTO SALVO INDICACIÓN EN CONTRA

P. LAMINADOS POR UNA CARA
a=0,7xe1 0,3xe2 3mm.



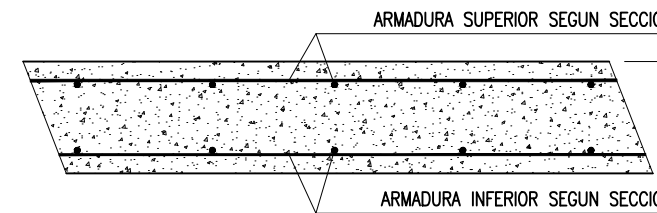
COTAS EN cm. SALVO INDICACIÓN EN CONTRA

CUADRO DE CARACTERÍSTICAS SEGUN CÓDIGO ESTRUCTURAL

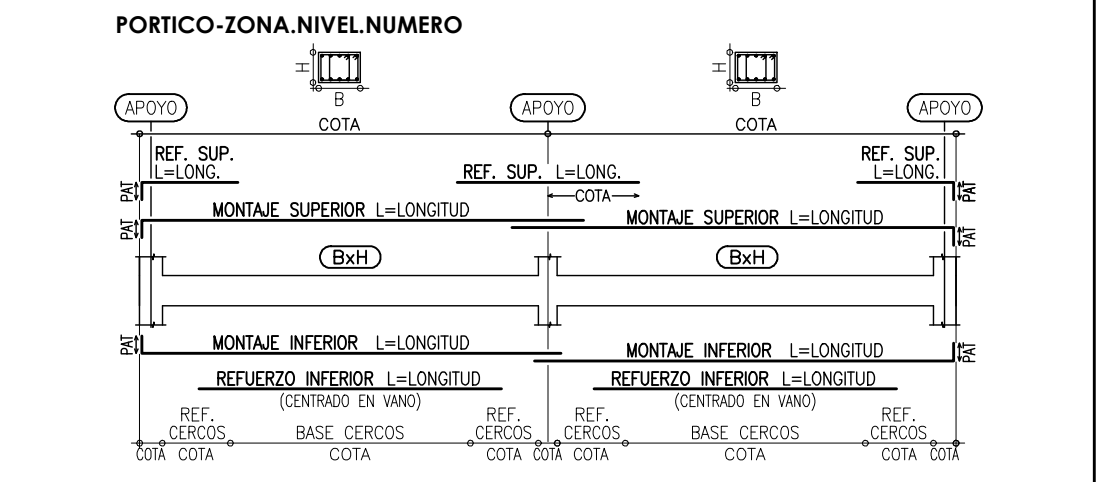
HORMIGONES	TIPO	NIVEL DE CONTROL	COEFICIENTES PARCIALES SEGURIDAD		
			MATERIALES	Y _d	Y _t
IGUAL TODA LA OBRA	HA-25/B/20/XC1	ESTADÍSTICO	1.50	1.35	1.50

CARGAS ADICIONALES:	ESCALERAS	PERMANENTE (G)	SOBRECARGA (Q)	OBSERVACIONES:
		2.00 kN/m²	3.00 kN/m²	

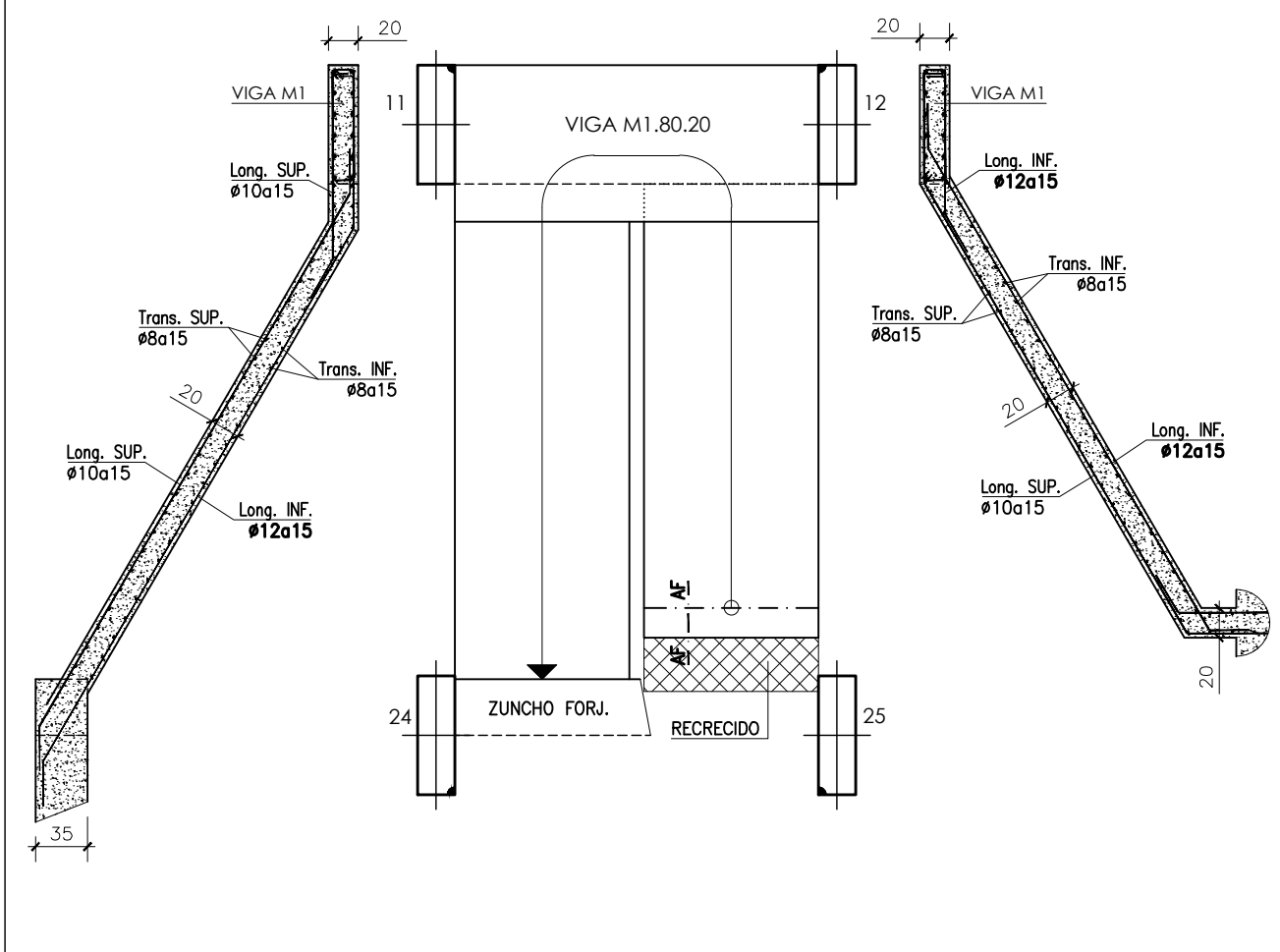
SECCION GENERAL DE LOSAS DE ESCALERA



ESQUEMA DE REPRESENTACION DE ARMADO DE PORTICOS

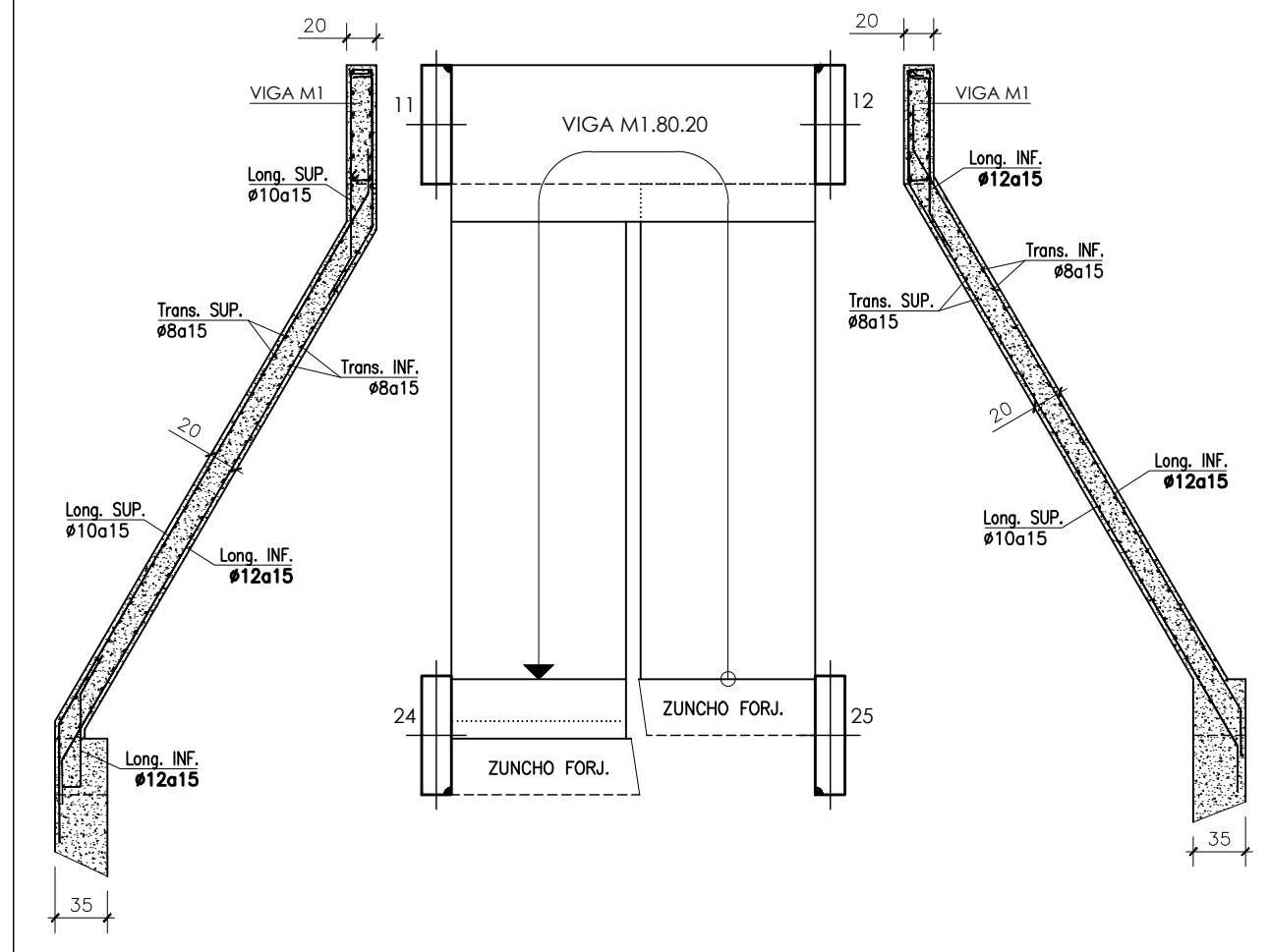


ESCALERA 2: DE P. BAJA A P. PRIMERA



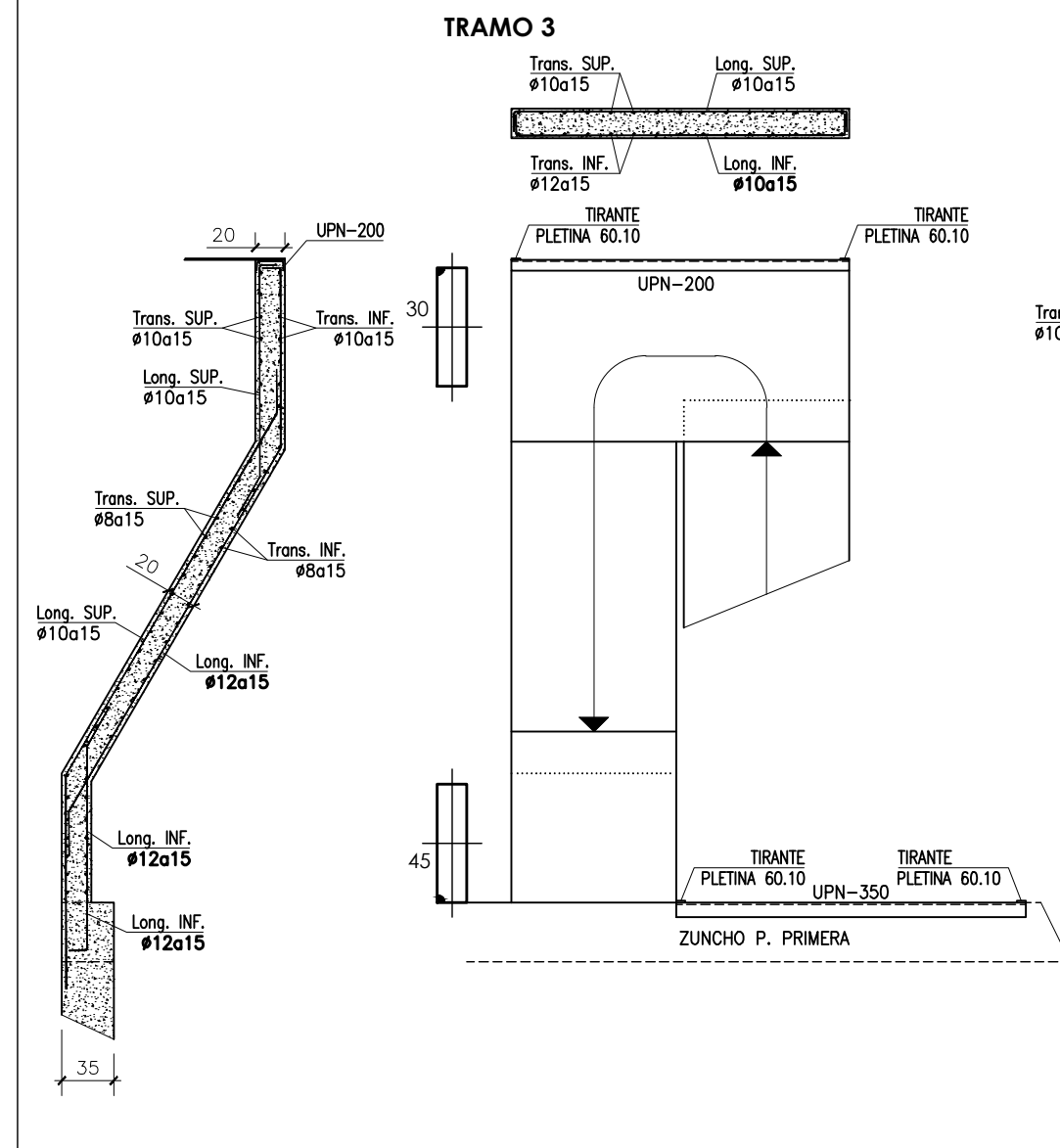
ESCALA: 1/50

ESCALERA 2: DE P. PRIMERA A CUBIERTA

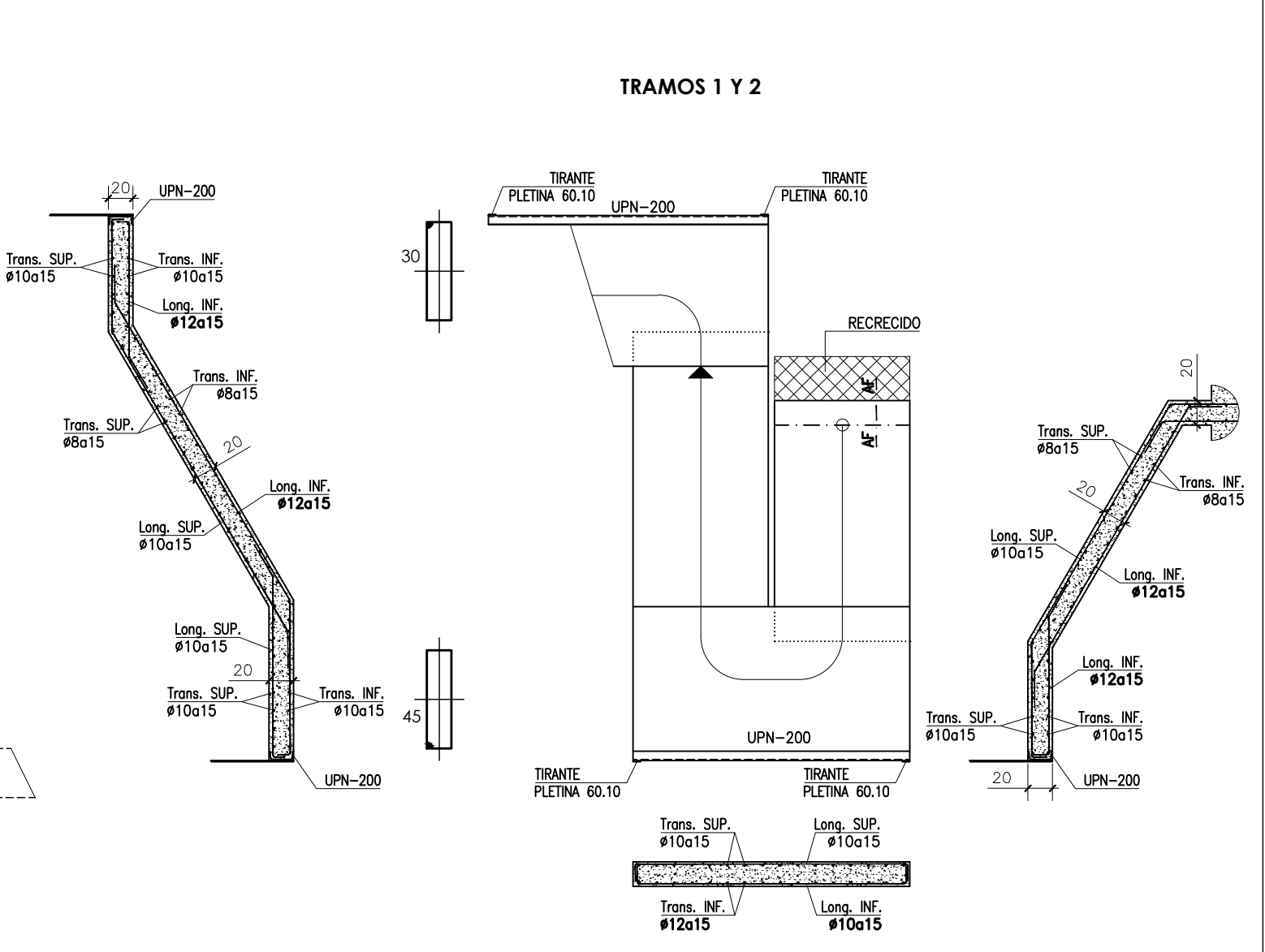


ESCALA: 1/50

ESCALERA 3: DE P. BAJA A P. PRIMERA



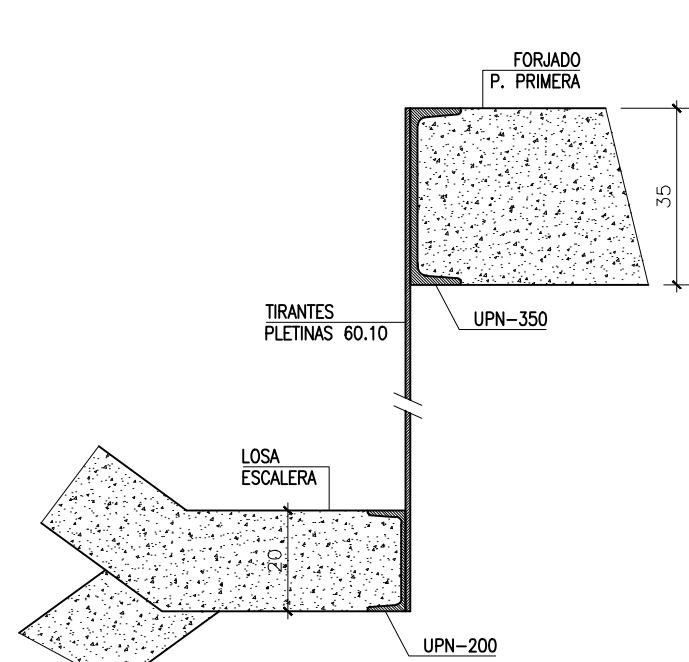
ESCALA: 1/50



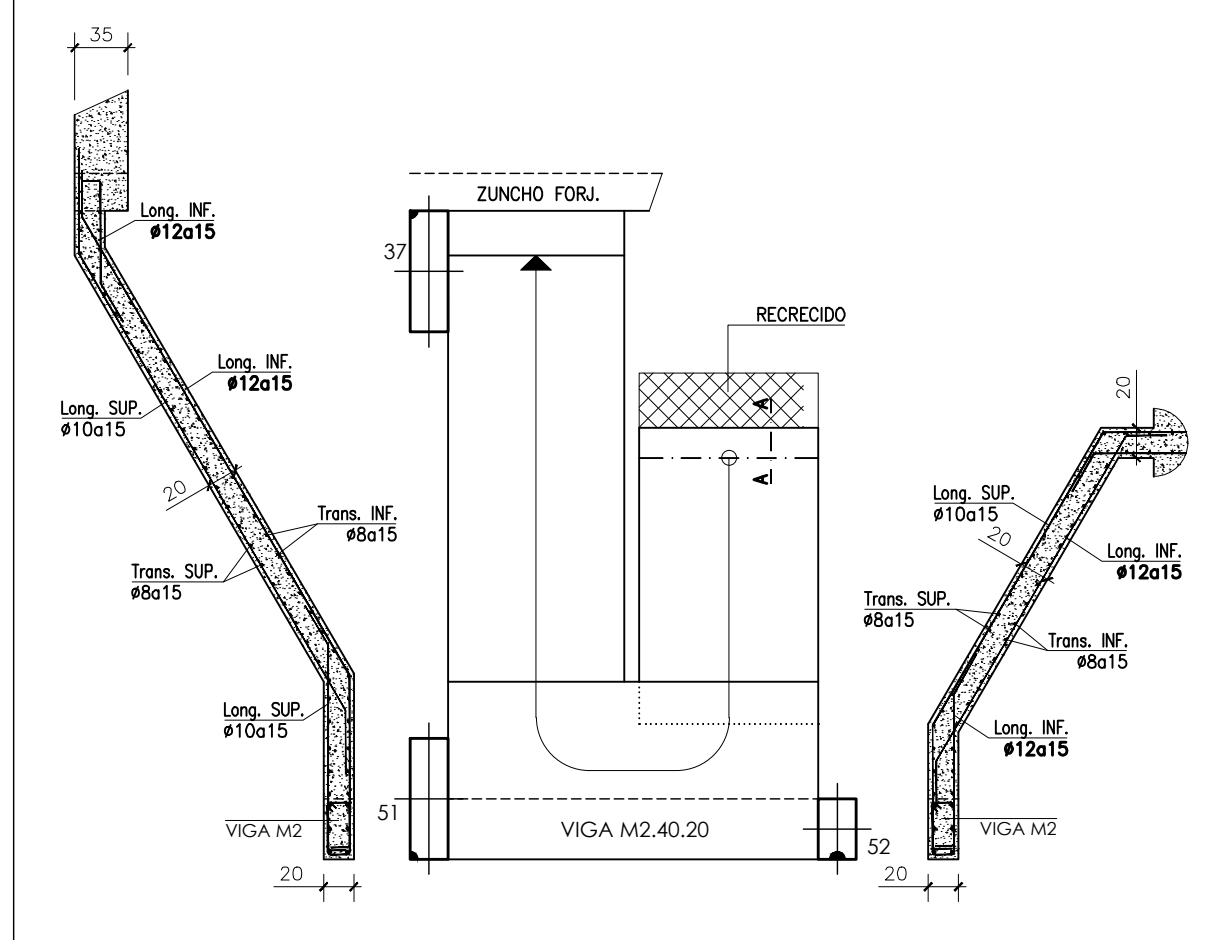
CUADRO DE LONGITUDES DE SOLAPE EN BARRAS

DIÁMETRO BARRA CORRODA	POSICIÓN DE LAS ARMADURAS			
	HORIZONTAL SUPERIOR	HORIZONTAL INFERIOR Y VERTICAL	HORIZONTAL SUPERIOR	HORIZONTAL INFERIOR Y VERTICAL
Ø 8	60 cm	40 cm	40 cm	30 cm
Ø 10	70 cm	50 cm	50 cm	35 cm
Ø 12	90 cm	60 cm	60 cm	45 cm
Ø 16	120 cm	80 cm	80 cm	60 cm
Ø 20	170 cm	120 cm	120 cm	90 cm
Ø 25	270 cm	190 cm	190 cm	140 cm

DETALLE CUELQUE MESETAS EN ESCALERAS 3 Y 4

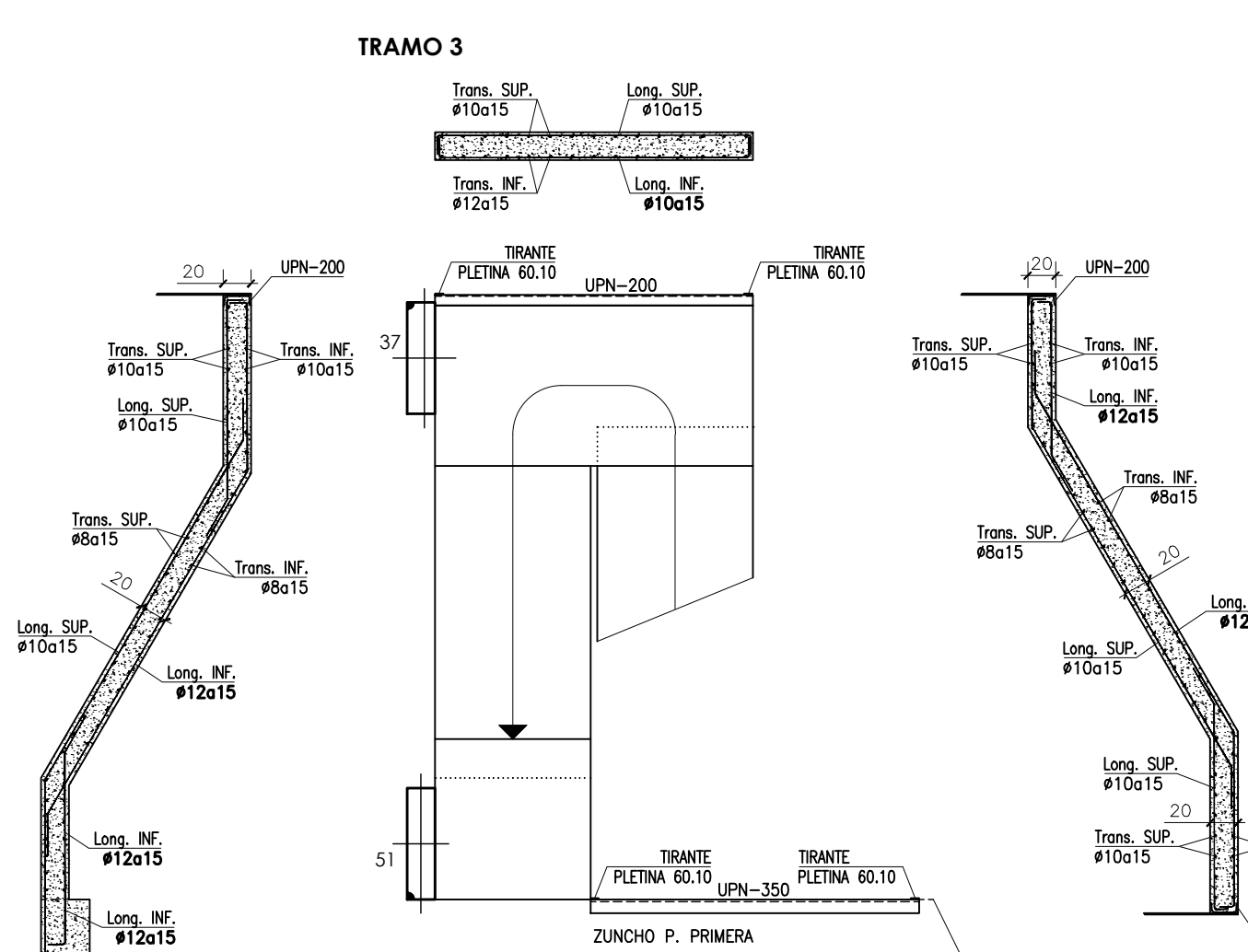


ESCALERA 4: DE SOTANO A P. BAJA

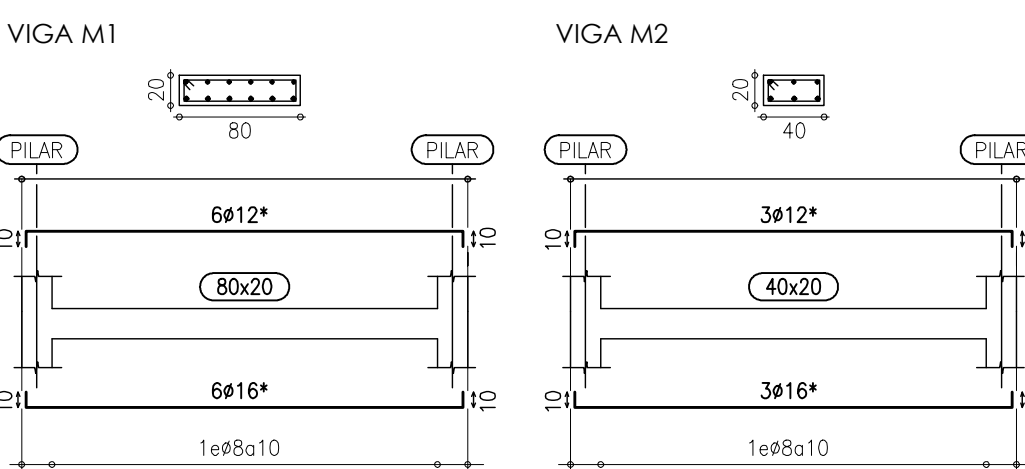


ESCALA: 1/50

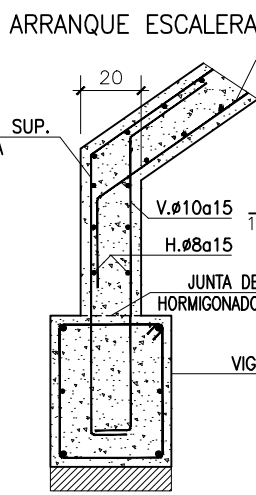
ESCALERA 4: DE P. BAJA A P. PRIMERA



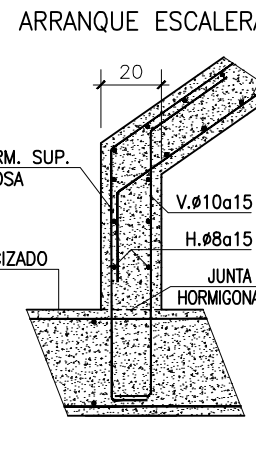
ESCALA: 1/50



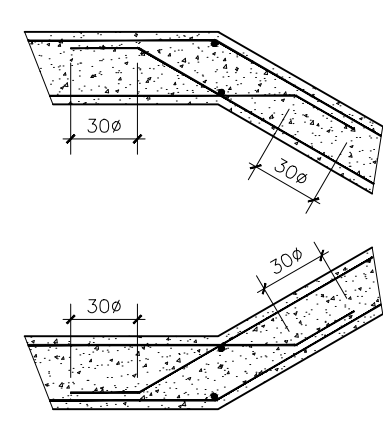
SECCION A-A



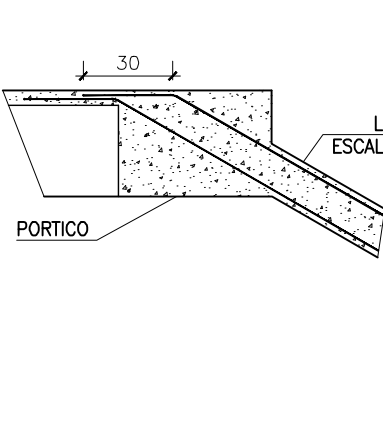
SECCION AF-AF



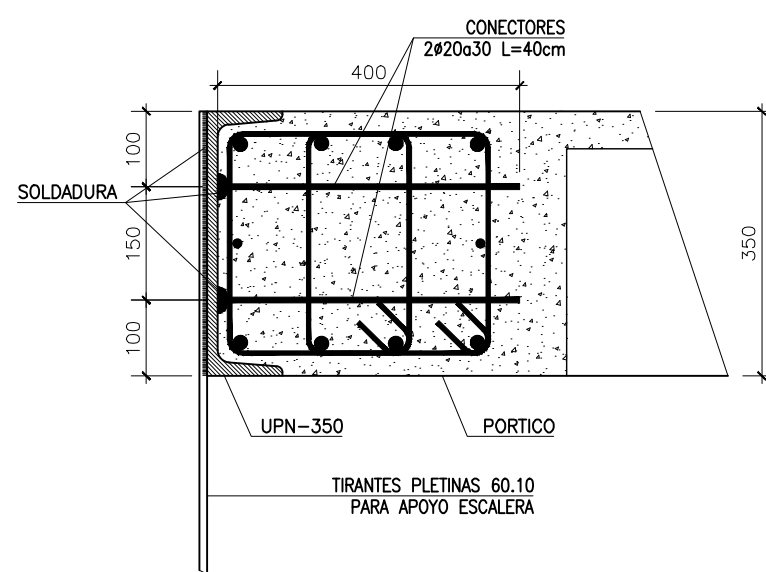
DETALLE ANCLAJE DE ARMADURAS EN QUIEBROS DE LOSAS



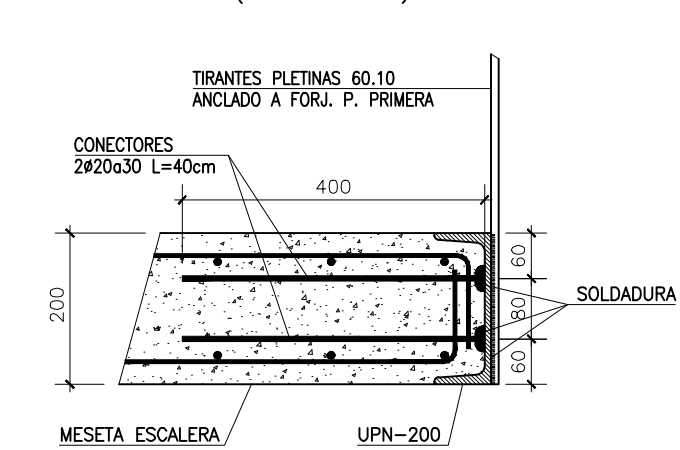
DETALLE DE ANCLAJE DE LOSAS DE ESCALERA CON FORJADO



DETALLE UNION UPN-350 EN BORDE FORJADO



DETALLE UNION UPN-200 EN BORDE DE LOSA



Gerencia Asistencial de Atención Primaria
CONSEJERÍA DE SANIDAD

PROYECTO BÁSICO Y DE EJECUCIÓN PARA

CENTRO DE ATENCIÓN PRIMARIA VALDEBEBAS

SITUACIÓN
Avenida Secundino Zuazo 80, Madrid. CP 28055

PLANO
ESTRUCTURA.
ESCALERAS
DETALLES

PROPIEDAD
Unidad de Infraestructuras de la Gerencia Asistencial de Atención Primaria, Servicio Madrileño de Salud
c/ San Martín de Porres 6, 28035, Madrid

ARQUITECTOS
GEOTECNIA, ESTRUCTURAS Y ARQUITECTURAS S.L.P.
Igor Marqués Martínez, Juan Mocholes Soto
Israel Balboa Garrido, Carlos Hernández Sánchez

ESCALA DINA1 1/50

FECHA julio 2021

REVISADO

* -- PARA EL MONTAJE DE LAS ARMADURAS SERÁ NECESARIO INTERRUPTIR EL HORMIGONADO DEL PILAR. NO OBSTANTE, PARA FACILITAR LA EJECUCIÓN, PUEDE HORMIGONARSE EL FUSTE COMPLETO DEL PILAR Y ANCLAR LAS BARRAS DE ARMADURA A POSTERIOR CON RESINA TIPO HILTI RESOY Y LONGITUD DE ANCLAJE EN PILAR DE AL MENOS 25cm